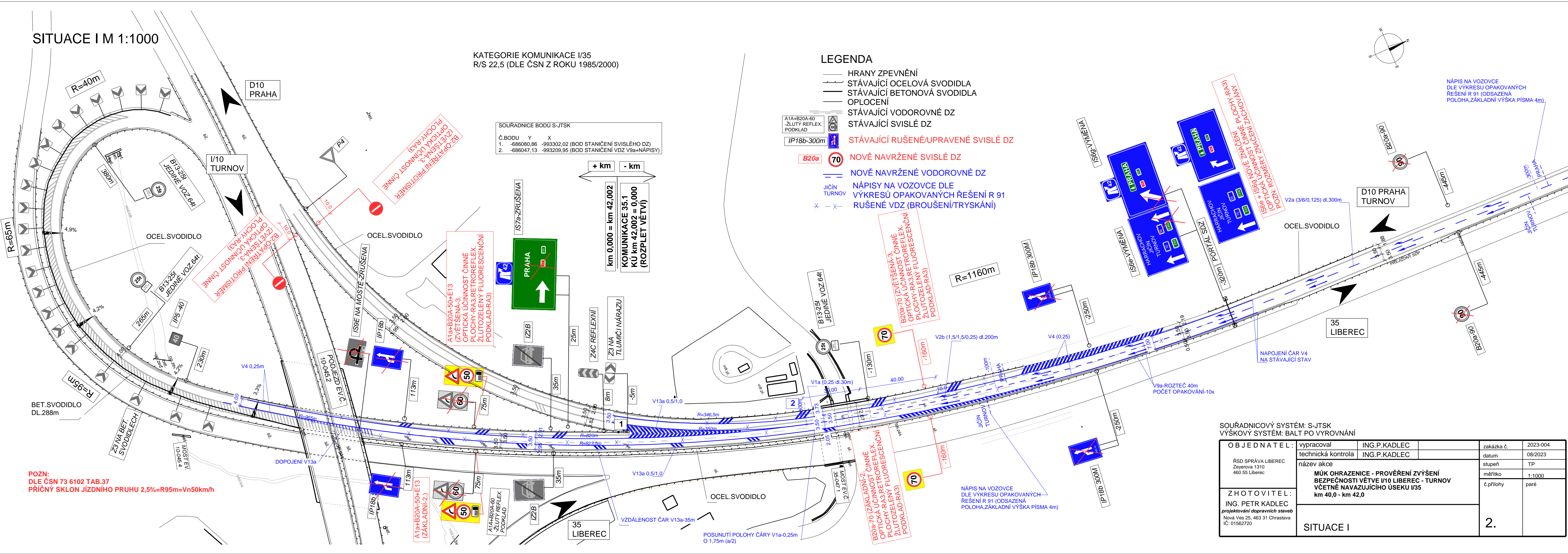
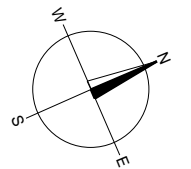


SITUACE I M 1:1000

KATEGORIE KOMUNIKACE I/35
R/S 22,5 (DLE ČSN Z ROKU 1985/2000)



SOUŘADNICE BODŮ S-JTSK

Č. BODU	Y	X
1.	-686080,86	-993302,02 (BOD STANIČENÍ SVISLÉHO DZ)
2.	-686047,13	-993209,95 (BOD STANIČENÍ VDZ V9a+NÁPISY)

+ km - km
km 0,000 = km 42,002
KOMUNIKACE 35.1
KU km 42,002 = 0,000
(ROZPLET VĚTVI)

LEGENDA

- HRANY ZPEVNĚNÍ
- STÁVAJÍCÍ OCELOVÁ SVODIDLA
- STÁVAJÍCÍ BETONOVÁ SVODIDLA
- OPLOCENÍ
- STÁVAJÍCÍ VODOROVNÉ DZ
- STÁVAJÍCÍ SVISLÉ DZ
- STÁVAJÍCÍ RUŠENÉ/UPRAVENÉ SVISLÉ DZ
- NOVĚ NAVRŽENÉ SVISLÉ DZ
- NOVĚ NAVRŽENÉ VODOROVNÉ DZ
- NÁPISY NA VOZOVCE DLE VÝKRESU OPAKOVANÝCH ŘEŠENÍ R 91
- RUŠENÉ VDZ (BROUŠENÍ/TRYSKÁNÍ)

BZ-OPATŘENÍ PROTISMER (ZVĚTŠENÁ-3, OPTICKÁ ÚČINNOST ČINNÉ PLOCHY-RA3)

A1a+B20a-50+E13 (ZVĚTŠENÁ-3, OPTICKÁ ÚČINNOST ČINNÉ PLOCHY-RA3, RETROREFLEX, ŽLUTOZELENÝ FLUORESCENČNÍ PODKLAD-RA3)

B20a-70 (ZVĚTŠENÁ-3, OPTICKÁ ÚČINNOST ČINNÉ PLOCHY-RA3, RETROREFLEX, ŽLUTOZELENÝ FLUORESCENČNÍ PODKLAD-RA3)

B20a-70 (ZÁKLADNÍ-2, OPTICKÁ ÚČINNOST ČINNÉ PLOCHY-RA3, RETROREFLEX, ŽLUTOZELENÝ FLUORESCENČNÍ PODKLAD-RA3)

SOUŘADNICOVÝ SYSTÉM: S-JTSK
VÝŠKOVÝ SYSTÉM: BALT PO VYROVNÁNÍ

OBJEDNATEL: ŘSD SPRÁVA LIBEREC Zeyerova 1310 460 55 Liberec	vypracoval	ING. P. KADLEC	zakázka č.	2023-004
	technická kontrola	ING. P. KADLEC	datum	08/2023
ZHOTOVITEL: ING. PETR KADLEC projektování dopravních staveb Nová Ves 25, 463 31 Chrástava IČ: 01562720	název akce		stupeň	TP
	MŮK OHRAZENICE - PROVĚŘENÍ ZVÝŠENÍ BEZPEČNOSTI VĚTVĚ I/10 LIBEREC - TURNOV VČETNĚ NAVAZUJÍCÍHO ÚSEKU I/35 km 40,0 - km 42,0		měřítka	1:1000
SITUACE I			č.přílohy	paré
				2.

POZN:
DLE ČSN 73 6102 TAB.37
PŘÍČNÝ SKLON JÍZDNÍHO PRUHU 2,5%=R95m=Vn50km/h

NÁPIS NA VOZOVCE
DLE VÝKRESU OPAKOVANÝCH
ŘEŠENÍ R 91 (ODSAZENÁ
POLOHA, ZÁKLADNÍ VÝŠKA PISMA 4m)

NÁPIS NA VOZOVCE
DLE VÝKRESU OPAKOVANÝCH
ŘEŠENÍ R 91 (ODSAZENÁ
POLOHA, ZÁKLADNÍ VÝŠKA PISMA 4m)

V2a (3/6/0,125) dl.300m

NAPOJENÍ ČAR V4
NA STÁVAJÍCÍ STAV

V9a-ROZTEČ 40m
POČET OPAKOVÁNÍ-10x

POSUNUTÍ POLOHY ČÁRY V1a-0,25m
O 1,75m (a/2)

VZDÁLENOST ČAR V13a-35m