

SITUACE I M 1:1000

KATEGORIE KOMUNIKACE I/35
R/S 22,5 (DLE ČSN Z ROKU 1985/2000)

SOUŘADNICE BODŮ S-JTSK

Č.BODU	Y	X
1.	-686080,86	-993302,02 (BOD STANIČENÍ SVISLÉHO DZ)
2.	-686047,13	-993209,95 (BOD STANIČENÍ VDZ V9a+NÁPISY)

+ km - km
km 0,000 = km 42,002
KOMUNIKACE 35.1
KU km 42,002 = 0,000
(ROZPLET VĚTVI)

LEGENDA

- HRANY ZPEVNĚNÍ
- STÁVAJÍCÍ OCELOVÁ SVODIDLA
- STÁVAJÍCÍ BETONOVÁ SVODIDLA
- OPLOCENÍ
- STÁVAJÍCÍ VODOROVNÉ DZ
- STÁVAJÍCÍ SVISLÉ DZ
- STÁVAJÍCÍ RUŠENÉ/UPRAVENÉ SVISLÉ DZ
- B20a** **70** NOVĚ NAVRŽENÉ SVISLÉ DZ
- NOVĚ NAVRŽENÉ VODOROVNÉ DZ
- NÁPISY NA VOZOVCE DLE VÝKRESU OPAKOVANÝCH ŘEŠENÍ R 91
- * - * RUŠENÉ VDZ (BROUŠENÍ/TRYSKÁNÍ)

A1A+B20A-60
ŽLUTÝ REFLEX.
PODKLAD

IP18b-300m

70

NOVĚ NAVRŽENÉ VODOROVNÉ DZ

NÁPISY NA VOZOVCE DLE VÝKRESU OPAKOVANÝCH ŘEŠENÍ R 91
RUŠENÉ VDZ (BROUŠENÍ/TRYSKÁNÍ)

NOVĚ NAVRŽENÉ SVISLÉ DZ

NÁPISY NA VOZOVCE DLE VÝKRESU OPAKOVANÝCH ŘEŠENÍ R 91

RUŠENÉ VDZ (BROUŠENÍ/TRYSKÁNÍ)

NOVĚ NAVRŽENÉ SVISLÉ DZ

NÁPISY NA VOZOVCE DLE VÝKRESU OPAKOVANÝCH ŘEŠENÍ R 91

RUŠENÉ VDZ (BROUŠENÍ/TRYSKÁNÍ)

NOVĚ NAVRŽENÉ SVISLÉ DZ

NÁPISY NA VOZOVCE DLE VÝKRESU OPAKOVANÝCH ŘEŠENÍ R 91

RUŠENÉ VDZ (BROUŠENÍ/TRYSKÁNÍ)

NOVĚ NAVRŽENÉ SVISLÉ DZ

NÁPISY NA VOZOVCE DLE VÝKRESU OPAKOVANÝCH ŘEŠENÍ R 91

RUŠENÉ VDZ (BROUŠENÍ/TRYSKÁNÍ)

NOVĚ NAVRŽENÉ SVISLÉ DZ

NÁPISY NA VOZOVCE DLE VÝKRESU OPAKOVANÝCH ŘEŠENÍ R 91

RUŠENÉ VDZ (BROUŠENÍ/TRYSKÁNÍ)

NOVĚ NAVRŽENÉ SVISLÉ DZ

NÁPISY NA VOZOVCE DLE VÝKRESU OPAKOVANÝCH ŘEŠENÍ R 91

RUŠENÉ VDZ (BROUŠENÍ/TRYSKÁNÍ)

NOVĚ NAVRŽENÉ SVISLÉ DZ

NÁPISY NA VOZOVCE DLE VÝKRESU OPAKOVANÝCH ŘEŠENÍ R 91

RUŠENÉ VDZ (BROUŠENÍ/TRYSKÁNÍ)

NOVĚ NAVRŽENÉ SVISLÉ DZ

NÁPISY NA VOZOVCE DLE VÝKRESU OPAKOVANÝCH ŘEŠENÍ R 91

RUŠENÉ VDZ (BROUŠENÍ/TRYSKÁNÍ)

NOVĚ NAVRŽENÉ SVISLÉ DZ

NÁPISY NA VOZOVCE DLE VÝKRESU OPAKOVANÝCH ŘEŠENÍ R 91

RUŠENÉ VDZ (BROUŠENÍ/TRYSKÁNÍ)

NOVĚ NAVRŽENÉ SVISLÉ DZ

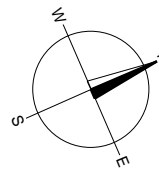
NÁPISY NA VOZOVCE DLE VÝKRESU OPAKOVANÝCH ŘEŠENÍ R 91

RUŠENÉ VDZ (BROUŠENÍ/TRYSKÁNÍ)

NOVĚ NAVRŽENÉ SVISLÉ DZ

NÁPISY NA VOZOVCE DLE VÝKRESU OPAKOVANÝCH ŘEŠENÍ R 91

RUŠENÉ VDZ (BROUŠENÍ/TRYSKÁNÍ)



NÁPIS NA VOZOVCE
DLE VÝKRESU OPAKOVANÝCH
ŘEŠENÍ R 91 (ODSAZENÁ
POLOHA, ZÁKLADNÍ VÝŠKA PISMA 4m)

NÁPIS NA VOZOVCE
DLE VÝKRESU OPAKOVANÝCH
ŘEŠENÍ R 91 (ODSAZENÁ
POLOHA, ZÁKLADNÍ VÝŠKA PISMA 4m)

NÁPIS NA VOZOVCE
DLE VÝKRESU OPAKOVANÝCH
ŘEŠENÍ R 91 (ODSAZENÁ
POLOHA, ZÁKLADNÍ VÝŠKA PISMA 4m)

NÁPIS NA VOZOVCE
DLE VÝKRESU OPAKOVANÝCH
ŘEŠENÍ R 91 (ODSAZENÁ
POLOHA, ZÁKLADNÍ VÝŠKA PISMA 4m)

NÁPIS NA VOZOVCE
DLE VÝKRESU OPAKOVANÝCH
ŘEŠENÍ R 91 (ODSAZENÁ
POLOHA, ZÁKLADNÍ VÝŠKA PISMA 4m)

NÁPIS NA VOZOVCE
DLE VÝKRESU OPAKOVANÝCH
ŘEŠENÍ R 91 (ODSAZENÁ
POLOHA, ZÁKLADNÍ VÝŠKA PISMA 4m)

NÁPIS NA VOZOVCE
DLE VÝKRESU OPAKOVANÝCH
ŘEŠENÍ R 91 (ODSAZENÁ
POLOHA, ZÁKLADNÍ VÝŠKA PISMA 4m)

NÁPIS NA VOZOVCE
DLE VÝKRESU OPAKOVANÝCH
ŘEŠENÍ R 91 (ODSAZENÁ
POLOHA, ZÁKLADNÍ VÝŠKA PISMA 4m)

NÁPIS NA VOZOVCE
DLE VÝKRESU OPAKOVANÝCH
ŘEŠENÍ R 91 (ODSAZENÁ
POLOHA, ZÁKLADNÍ VÝŠKA PISMA 4m)

NÁPIS NA VOZOVCE
DLE VÝKRESU OPAKOVANÝCH
ŘEŠENÍ R 91 (ODSAZENÁ
POLOHA, ZÁKLADNÍ VÝŠKA PISMA 4m)

NÁPIS NA VOZOVCE
DLE VÝKRESU OPAKOVANÝCH
ŘEŠENÍ R 91 (ODSAZENÁ
POLOHA, ZÁKLADNÍ VÝŠKA PISMA 4m)

NÁPIS NA VOZOVCE
DLE VÝKRESU OPAKOVANÝCH
ŘEŠENÍ R 91 (ODSAZENÁ
POLOHA, ZÁKLADNÍ VÝŠKA PISMA 4m)

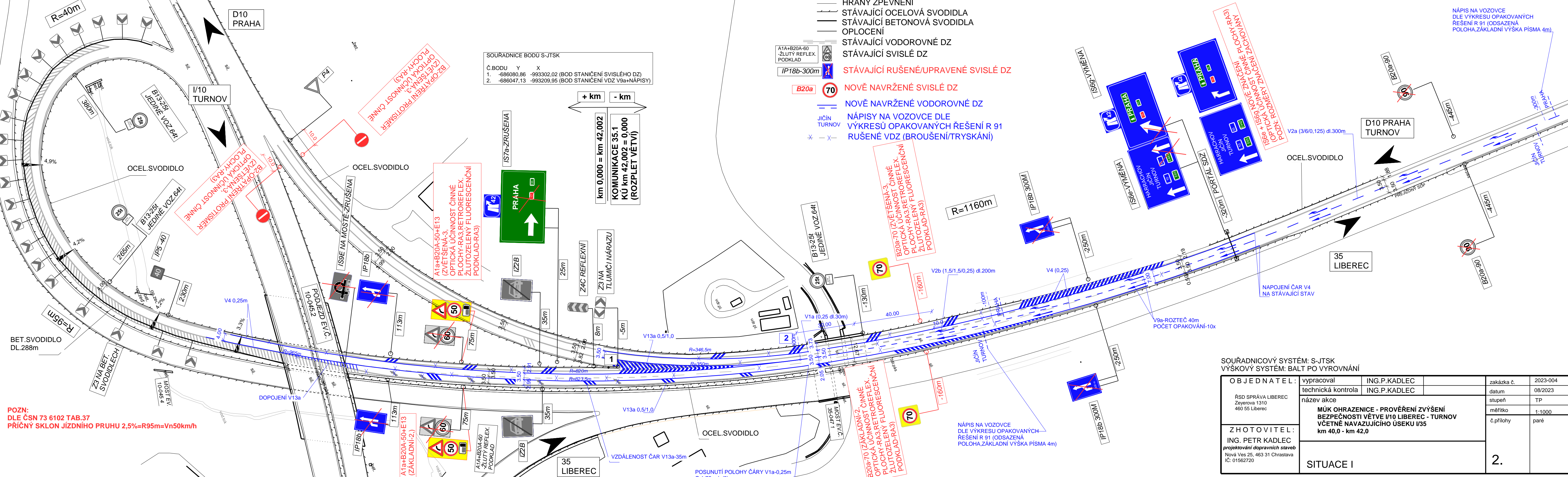
NÁPIS NA VOZOVCE
DLE VÝKRESU OPAKOVANÝCH
ŘEŠENÍ R 91 (ODSAZENÁ
POLOHA, ZÁKLADNÍ VÝŠKA PISMA 4m)

NÁPIS NA VOZOVCE
DLE VÝKRESU OPAKOVANÝCH
ŘEŠENÍ R 91 (ODSAZENÁ
POLOHA, ZÁKLADNÍ VÝŠKA PISMA 4m)

NÁPIS NA VOZOVCE
DLE VÝKRESU OPAKOVANÝCH
ŘEŠENÍ R 91 (ODSAZENÁ
POLOHA, ZÁKLADNÍ VÝŠKA PISMA 4m)

NÁPIS NA VOZOVCE
DLE VÝKRESU OPAKOVANÝCH
ŘEŠENÍ R 91 (ODSAZENÁ
POLOHA, ZÁKLADNÍ VÝŠKA PISMA 4m)

NÁPIS NA VOZOVCE
DLE VÝKRESU OPAKOVANÝCH
ŘEŠENÍ R 91 (ODSAZENÁ
POLOHA, ZÁKLADNÍ VÝŠKA PISMA 4m)



POZN:
DLE ČSN 73 6102 TAB.37
PŘÍČNÝ SKLON JIZDNÍHO PRUHU 2,5%=R95m=Vn50km/h

SOUŘADNICOVÝ SYSTÉM: S-JTSK
VÝŠKOVÝ SYSTÉM: BALT PO VYROVNÁNÍ

OBJEDNATEL:	vypracoval	ING.P.KADLEC	zakázka č.	2023-004
ŘSD SPRÁVA LIBEREC Zeyerova 1310 460 55 Liberec	technická kontrola	ING.P.KADLEC	datum	08/2023
	název akce		stupeň	TP
	MŮK OHRAZENICE - PROVĚŘENÍ ZVÝŠENÍ BEZPEČNOSTI VĚTVĚ I/10 LIBEREC - TURNOV VČETNĚ NAVAZUJÍCÍHO ÚSEKU I/35 km 40,0 - km 42,0		měřítka	1:1000
ZHOTOVITEL: ING. PETR KADLEC projektování dopravních staveb Nová Ves 25, 463 31 Chrástava IČ: 01562720			č.přílohy	paré
	SITUACE I			2.